

## HZ-2DNR — Módulo 100W

### Características do Produto

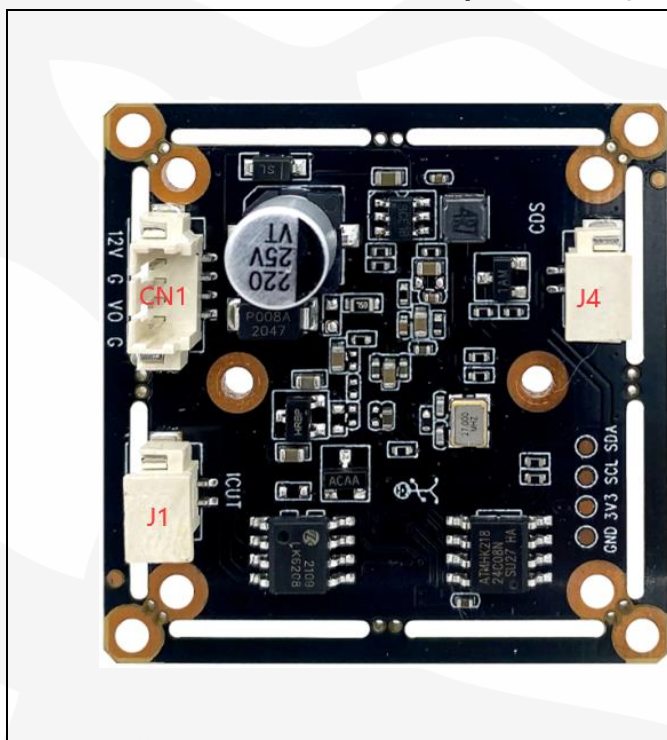
- Tipo de placa de estrutura bilateral padrão 32/38;
- 1 / 4 ", Sensor de pixels CMOS;
- Controle coaxial padrão;
- Saída AHD;
- Suporte para placa de luz infravermelha;
- Projeto de proteção contra raios duplo de vídeo elétrico, proteção contra raios elétricos 3KV, proteção contra raios de vídeo 6KV;



### Parâmetro do produto

Modelo	HZ-2DNR
Sensor	Sensor CMOS de 1/4"
Saída de sinal	AHD
Pixel efetivo	1280(H) X 720(V)
Sistema	PAL: 25 FPS / S NTSC: 30 FPS / S
Balanço de branco	voluntariamente
Obturador eletrônico	voluntariamente
Modo dia e noite	Suporte para comutação mecânica IR-CUT
Tipo de placa de luz	placa de luz infravermelha
Entrada de energia	Voltage: DC12V ± 10% Current: 50mA ± 10%
Lente	3.6mm
Ambiente de trabalho	-10°C-60°C
Tamanho	38mmX38mm (compatible with 32mmX32mm)

## Especificação de interface



Fonte de alimentação e interface de vídeo  
CN1 (espaçamento entre interfaces: 1,25 mm)

1	GND
2	Saída de vídeo
3	GND
4	Entrada 12V

Interface da placa da lâmpada J4  
(espaçamento da interface: 1,25 mm)

1	CDS
2	12V Potência da saída

Interface J2 IR-CUT (espaçamento de interface: 1,25 mm)

1	IR-CUT B
2	IR-CUT A

Outros assuntos: O conteúdo deste manual apenas fornece orientação aos usuários. Atualizaremos o conteúdo deste manual de acordo com o aprimoramento ou alteração das funções do produto e melhoraremos e atualizaremos regularmente as funções do software descritas neste manual. Os conteúdos atualizados serão explicados na nova versão do manual sem aviso prévio.