

HZ-D20AP-28 — Módulo Coaxial de 200 W

Características do Produto

- Tipo de placa de estrutura bilateral padrão 32/38;
- 1 / 2,9 ", sensor de pixel CMOS ;
- Controle coaxial padrão;
- Suporta saída TVI / AHD / CVI;
- Apoie a placa de luz infravermelha, interruptor da placa de luz branca;
- O suporte inclui redução de ruído 3D, D-WDR;

Suporte ao protocolo STVI, realize a adaptação do sistema de vídeo, configuração da placa de luz, Processamento de ligação de imagem (requerido com TS DVR);

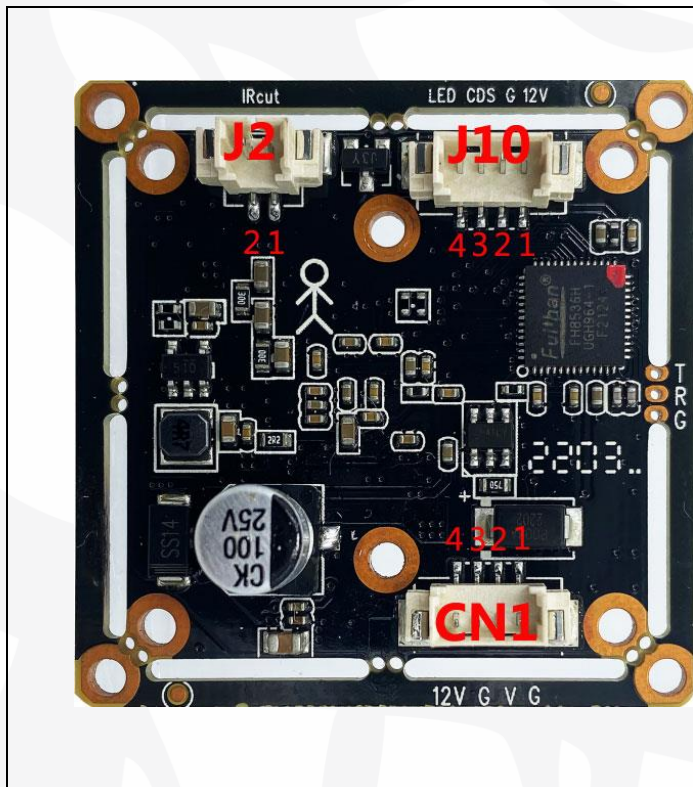
- Lente: 3.6mm



Parâmetro do Produto

Modelo	HZ-D20AP-28
Sensor	Sensor CMOS de 1 / 2,9"
Saída de sinal	TVI/AHD/CVI
Pixel efetivo	1920(H) X 1080(V)
Sistema sistema	PAL: 25 FPS / S NTSC: 30 FPS / S
Balço de branco	voluntariamente
Obturador eletrônico	voluntariamente
Modo dia e noite	Suporte para comutação mecânica IR-CUT
Tipo de placa de luz	Placa de luz infravermelha opcional, placa de luz branca
Linguagem	Chinês simplificado/inglês/russo é suportado por padrão
Entrada de energia	Tensão: DC12V ± 10% Corrente: 50mA ± 10%
Lente	2.8mm
Ambiente de trabalho	-10°C-60°C
Tamanho	38mmX38mm (compatível com 32mmX32mm)

Especificação de interface



Fonte de alimentação e interface de vídeo
CN1 (espaçamento entre interfaces: 1,25 mm)

1	GND
2	Saída de vídeo
3	GND
4	Entrada 12V

Interface da placa da lâmpada J10
(espaçamento da interface: 1,25 mm)

1	Saída de energia de 12V
2	GND
3	Entrada fotossensível da placa de luz
4	White light control output

Saída de controle de luz branca

1	IR-CUT B
2	IR-CUT A

Outros assuntos: O conteúdo deste manual apenas fornece orientação aos usuários. Atualizaremos o conteúdo deste manual de acordo com o aprimoramento ou alteração das funções do produto e melhoraremos e atualizaremos regularmente as funções do software descritas neste manual. Os conteúdos atualizados serão explicados na nova versão do manual sem aviso prévio.