

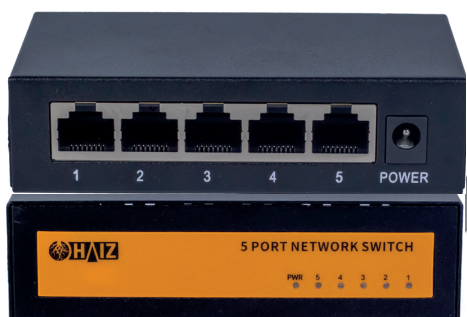


MANUAL HZ-1005G



Switch Ethernet Gigabit de 5 portas

Introdução



Este switch Ethernet de 5 portas foi projetado para ambientes de rede com altas demandas de encaminhamento, como escolas, residências, pequenas e médias empresas e vigilância em pequena escala.

Possui 5 portas Ethernet de negociação automática 10/100/1000Mbps, todas as portas suportam encaminhamento de velocidade de linha com taxa máxima de 1000Mbps cada porta suporta proteção contra raios de até 4K, garantindo a operação estável e confiável do equipamento.; todas as portas suportam MDI/MDIX automático, plug and play, uso simples sem nenhuma configuração

Recursos

Suporta adaptativo 10/100/1000Mbps

Equipado com 5 portas RJ45 adaptativas de 10/100/1000 Mbps

Reconhecimento automático de linhas paralelas/crossover (MDI/MDIX), simplificando a configuração e manutenção da rede.

Suporte ao Spanning Tree Protocol IEEE802.1d, simplificando a configuração da rede.

Suporte QoS para garantir uma operação de rede eficiente.

Todas as portas suportam comutação de velocidade de linha, atingindo velocidade de linha na faixa de 64 a 1518 quadros.

Suporte para transmissão de pacotes de dados superdimensionados de até 9.216 bytes.

Suporte para supressão de tempestades de transmissão.

Ampla faixa de entrada de tensão de 5 ~ 16V

Proteção contra raios portuária com até 4K de proteção.

Operação plug-and-play simples, sem necessidade de qualquer configuração.

Tamanho compacto, adequado para instalação em vários locais.

Chip de baixo consumo de energia, com potência de carga total de apenas 2,0W.

Tamanho e aparência

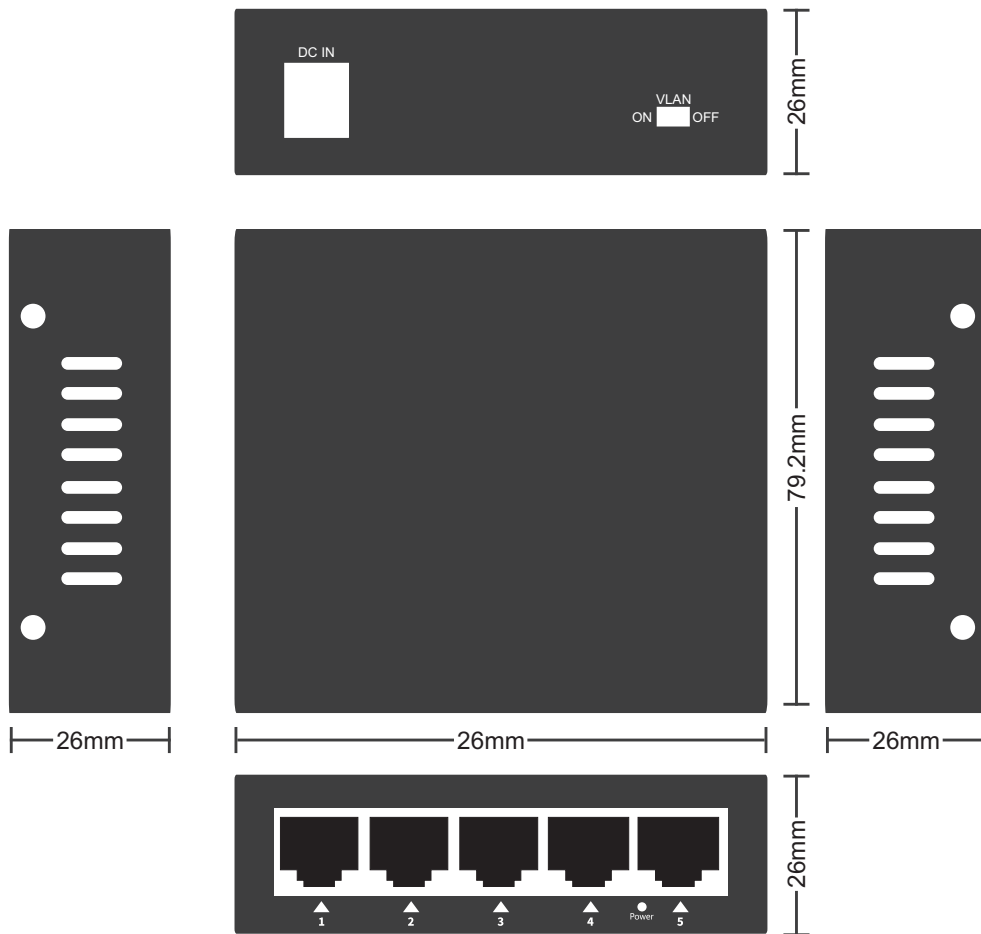
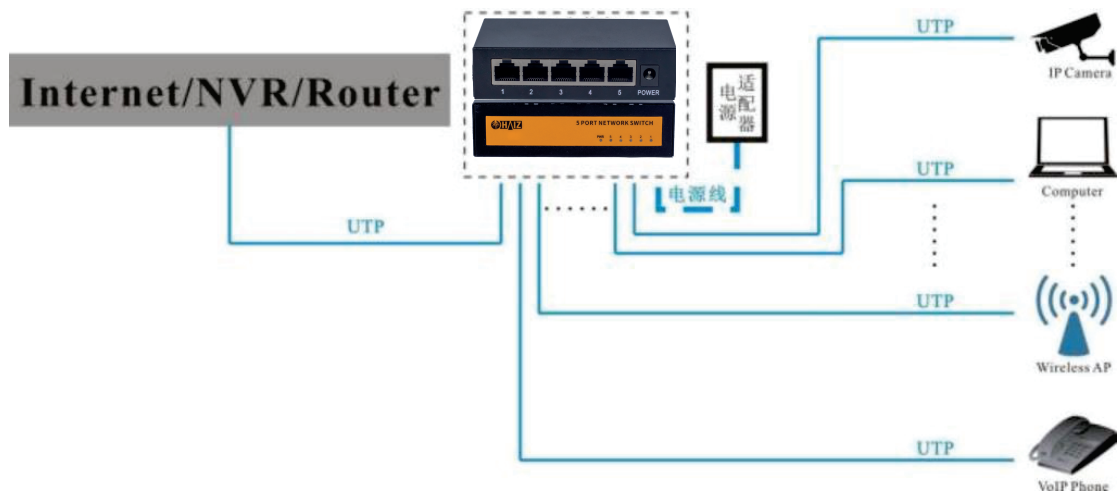


Diagrama de topologia para aplicação



Parameter

Protocolo	IEEE802.3 10Base-T IEEE802.3u 100Base-TX/FX IEEE802.3ab 1000Base-T IEEE802.3z 100Base-SX/LX	IEEE802.3x Flow control IEEE802.3q VLAN IEEE802. 1p QoS IEEE802. 1d Spanning Tree
Porta	Port: RJ45 Forwarding Rate: 10/100/1000Mbps Adaptive Cable Type: UTP-5E or Above Transmission Distance: 100m	
Recursos	Forwarding Mode: Store and forward Transmit Mode: Full-duplex mode and backpressure for Half-duplex mode. MAC Address: 2K Frame buffer: 1Mbit Switch Capability: 10G Network latency: $\leq 25\mu s$	
Energia	Power type: External Power Input Voltage: AC100V~240V 50/60Hz Power Plug: DC Plug 5V1A with specific type Working Voltage: 5 ~ 16V Power consumption: 1.0W~2.0W	
Ambiente de trabalho	Storage Temperature: -40~70 °C Working Temperature: - 10~55 °C Working humidity: 5%~90% non-condensing	
Estrutura	Size: 87.6×79.2×26mm Weight: 0.20kg (Shell) Colour: Metal, Black	