

MANUAL

HZ-359



06703-21-13869

ESPECIFICAÇÕES TÉCNICAS:

| Tecnologia | Faixa de Operação | Taxa de Transmissão para medida | | Técnica de Espalhamento |
|---------------------|-------------------|---------------------------------|----------|-------------------------|
| | | Largura de Faixa | Potência | |
| WLAN 802.11b | 2400 a 2483,5 MHz | 11 Mbps | 1 Mbps | DSSS |
| WLAN 802.11g | 2400 a 2483,5 MHz | 54 Mbps | 8 Mbps | OFDM |
| WLAN 802.11n (HT20) | 2400 a 2483,5 MHz | 65 Mbps | 7,2 Mbps | OFDM |
| WLAN 802.11n (HT40) | 2400 a 2483,5 MHz | 135 Mbps | 15 Mbps | OFDM |

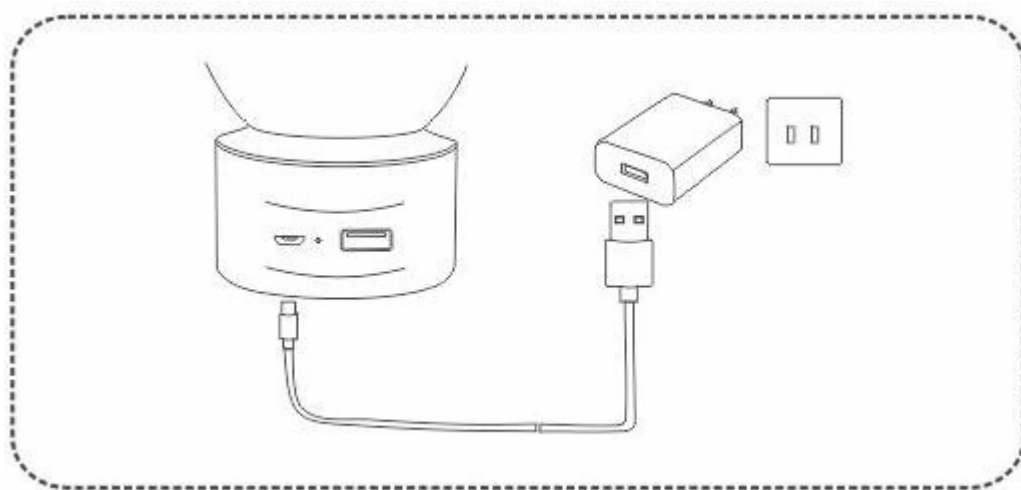
Para maiores informações consulte o site da ANATEL www.gov.br/anatel/pt-br/.

Este equipamento não tem direito à proteção contra interferência prejudicial e não pode causar interferência em sistemas devidamente autorizados.

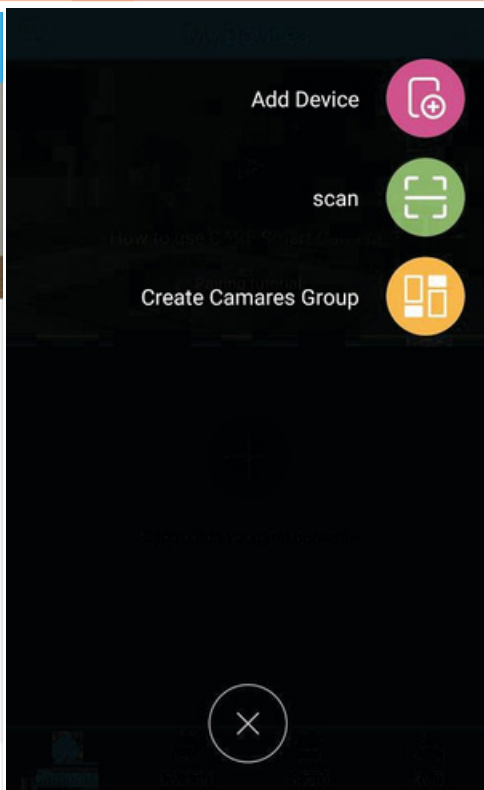
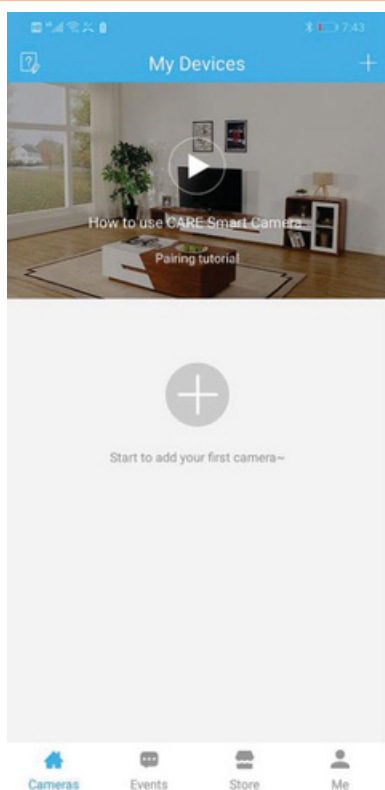
Download de APP

Escaneie o código QR na capa do manual ou procure por Carecam Pro na loja de aplicativos para baixar e instalar o APP; se registre criando uma conta e faça login.

Conexão sem fio com a câmera

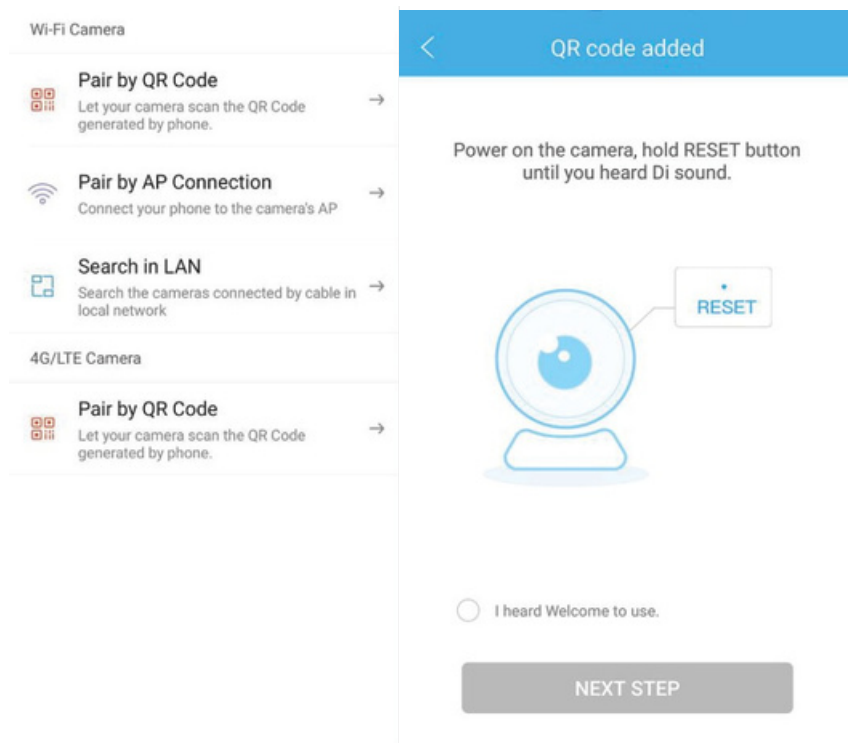


Depois que a câmera estiver ligada, espere 10 a 15 segundos para ouvir o " Welcome to use ! " em seguida, pressione o botão de reset "RESET" por 3 a 5 segundos, solte o botão depois de ouvir o som "ding" e aguarde que a câmera reinicie; Abra o app Care Smart Home.



O primeiro passo

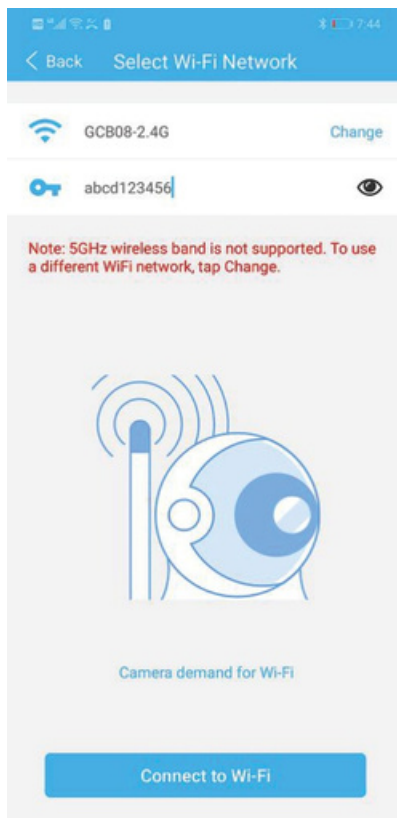
Depois de clicar em "+" no canto superior direito, selecione "Adicionar QR Code"



O Segundo passo

Selecione o status da câmera e marque "Câmera Reset" para prosseguir para o próximo passo.

próximo passo.



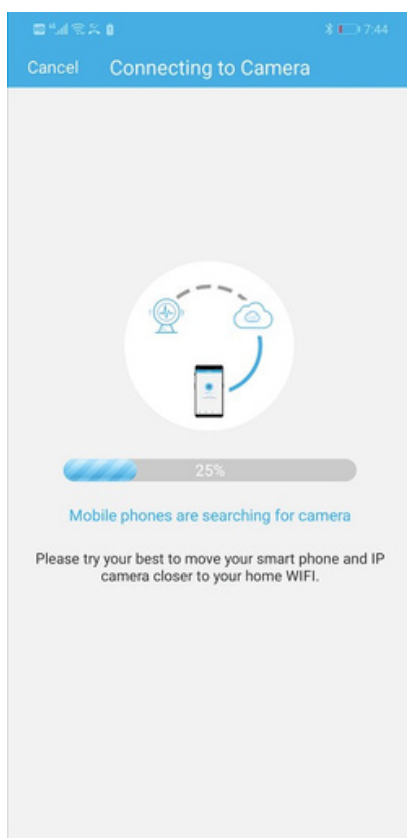
O terceiro passo

Selecione o nome do WiFi digite a senha e clique em "Connect to Wi-Fi".



o quarto passo

Aponte o código QR no celular diretamente para a lente da câmera. A câmera envia "OK", o que significa que a configuração é bem sucedida. Clique em "I heard the" OK" prompt.



o quinto passo


Aguarde que a configuração esteja completa, dê um nome à câmera e clique em "Next" para completar a adição.

Para mais dicas de uso, consulte na interface do aplicativo "I" → "Help" → "Frequently Asked Questions"

Adicionando por compartilhamento de câmera

O primeiro passo



Clique no ícone de compartilhamento "  na lista do dispositivo para inserir a interface do dispositivo de compartilhamento.

O segundo passo

Clique em "Share device to family " e escolha o método de compartilhamento.

Clique em "Invite by QR code " quando a família estiver por perto. Depois que a pessoa a ser compartilhada abrir o aplicativo, clique em "Scan" para digitalizar o código QR compartilhado para completar o compartilhamento. Clique em "Invite by Account", digite a conta do APP do outro e clique em "OK" para concluir o compartilhamento e a adição.

Configurações de gravação Cartões SD

O primeiro passo

Depois de desconectar o dispositivo da fonte de alimentação, insira o cartão SD no slot apropriado, tenha cuidado com a direção do cartão e, em seguida, ligue o dispositivo.

O segundo passo



Na lista de dispositivos do APP, clique no ícone de configuração do dispositivo **Settings** para entrar na interface de configuração.

O terceiro passo

Clique em "Memory Card", selecione TF Card "Format" e clique em "Return" para definir a interface.

O quarto passo

Clique em "Record Stream Select", selecione "HD" ou "Super Clear".

O quinto passo

Clique em "Timed Recording", ligue "Switch", selecione o período de tempo que deseja gravar e clique em "Save". A configuração de gravação em cartão SD está completa.

O sexto passo

Reprodução de vídeo de Cartão SD, clique em "SD card query" para entrar na interface de reprodução de vídeo.

Vídeo de armazenamento em nuvem



Clique no ícone de gravação na nuvem do dispositivo " **Cloud** " para entrar na compra do pacote de gravação na nuvem, selecione o pacote apropriado e compre, depois que a compra for bem sucedida, o ícone de armazenamento em nuvem acenderá atrás do nome do dispositivo na lista do dispositivo. Nota: Para selecionar o pacote "Event Storage", você precisa ativar a função "Motion Detection" ou "Human Detection" na configuração de alarme para gravar.

Introdução da função dos ícone de interface do APP

Lista de câmeras



Scene mudança de cena



Alerts Exibir informações de alarme



Cloud Armazenamento em nuvem



SD Card Reprodução de vídeo do Cartão SD



Settings Configurações do dispositivo

Monitoração



Configurações do dispositivo



Mudança da qualidade da imagem



Interruptor de som



Gravação local



Captura de tela pelo smartphone



Interruptor de luz



Monitoramento de tela cheia

Recursos adicionais



Controles do volante



Interfone de voz



Casa inteligente

Guia de visualização do PC

Guia de visualização do PC

Passo 1: Download de software para PC

Digite <http://yyp2p.cn/care> diretamente através do navegador do computador, clique em Care PC para baixar no computador e instalar.

Passo 2: Faça login no cliente



Instale o cliente "CareCam" no seu computador, clique duas vezes para abri-lo, digite a conta e senha cadastrada pelo aplicativo móvel e, em seguida, clique em "Login" para assistir a todos os dispositivos da conta.

Se o método acima não puder se conectar normalmente, verifique:

- (1) Certificar que seu roteador está conectado corretamente, não há WIFI desativado ou escondido.
- (2) O nome de WIFI não pode conter caracteres chineses ou caracteres especiais

Para mais dicas de uso, consulte na interface do aplicativo "I" → "Help" → "Frequently Asked Questions".