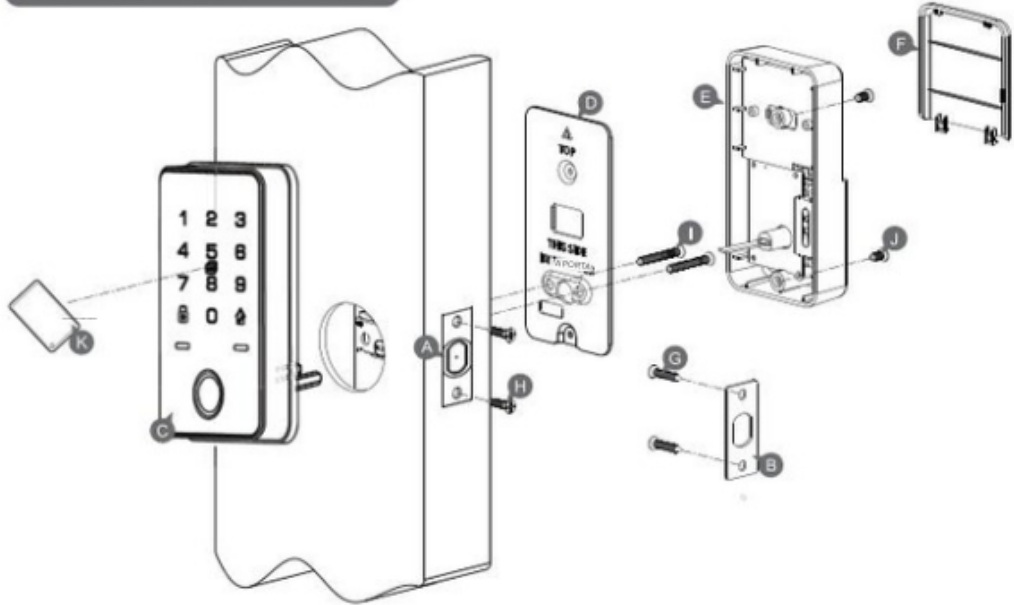




## VISÃO GERAL DA INSTALAÇÃO



## Lista de Peças

<b>A</b>  Trinco x1	<b>B</b>  Batente x1	<b>C</b>  Conjunto Externo x1	<b>D</b>  Placa de Montagem x1
<b>E</b>  Conjunto Interno x1	<b>F</b>  Tampa da Bateria x1	<b>G</b>  Parafusos do Batente x2	<b>H</b>  Parafusos do Batente x2
<b>I</b>  (Espessura da porta de 35 mm a 55 mm) Parafusos da Placa de Montagem x4	<b>J</b>  Parafusos do Conjunto Interno x2	<b>K</b>  Cartão x2	

## PREPARE A PORTA E O BATENTE

### 1. GABARITO

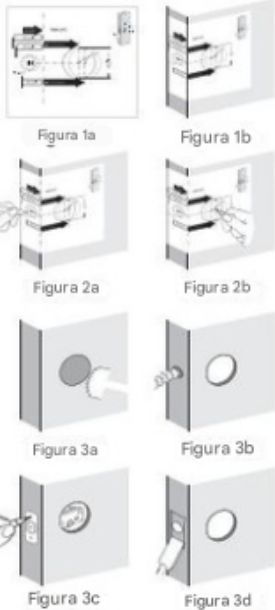
- Retire o gabarito de furos (Figura 1a).
- Dobre o gabarito e coloque o marcador na porta (Figura 1b).

### 2. MARQUE A PORTA PARA FURAR

- Marque o furo central na borda da porta, seguindo a linha guia do gabarito, para o trinco de 25 mm (1") (Figura 2a).
- Marque o furo central na face da porta, seguindo a linha guia do gabarito, para o recuo de 60 mm (2-3/8") ou 70 mm (2-3/4") (Figura 2b).

### 3. FURE E TALHE A PORTA

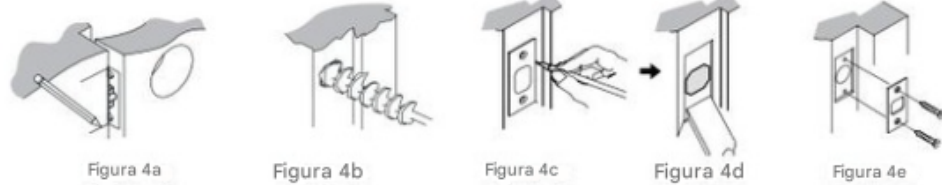
- Faça um furo de 54 mm (2-1/8") no painel da porta, conforme marcado para a fechadura (Figura 3a).
- Faça um furo de 25 mm (1") no centro da borda da porta para o conjunto do trinco (Figura 3b).
- Insira o conjunto da trava de segurança no orifício, mantendo-o paralelo à face da porta. Marque o contorno e remova a trava (Figura 3c).
- Rebale 4 mm (5/32") ou até que a face da trava fique nivelada com a borda da porta (Figura 3d).



NOTA: Para trava de encaixe, faça o furo do tamanho indicado no gabarito e pressione até que fique nivelado com a borda da porta.

### 4. MARQUE E FURE A BATENTE DA PORTA

- Marque o furo central na borda da batente, alinhado com o centro do ferrolho na borda da porta (Figura 4a).
- Faça um furo de 25 mm (1") e 30 mm (1-3/16") de profundidade na batente da porta, na marca central (Figura 4b).
- Contorne as bordas externas da placa de impacto (Figura 4c).
- Faça um entalhe de 2 mm (5/64") de profundidade para a placa de impacto ou até que fique nivelado (Figura 4d).
- Instale a placa de impacto usando dois parafusos de 19 mm (3/4") fornecidos (Figura 4e).



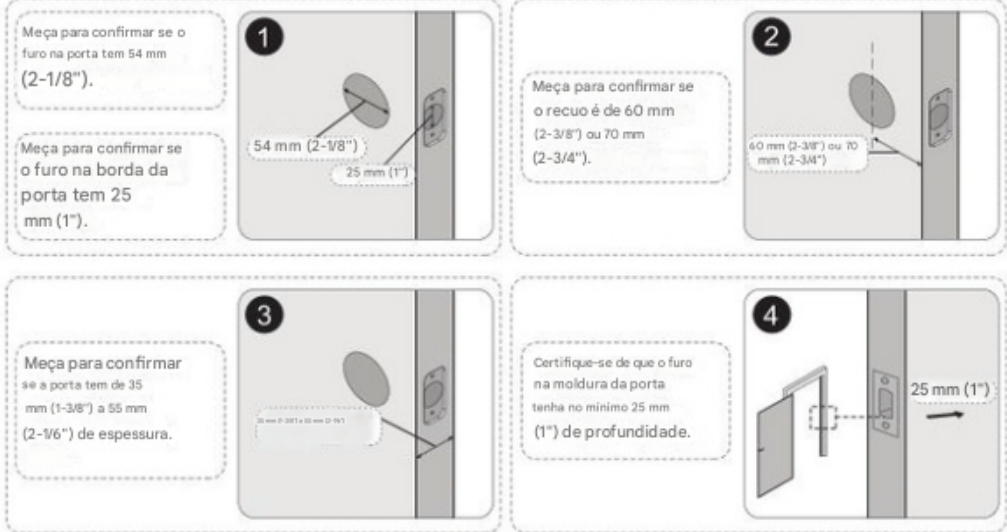
## Ferramentas necessárias

Ferramentas necessárias para instalação em portas sem furos:  
Chave de fenda Phillips (NÃO USE FURADEIRA!)



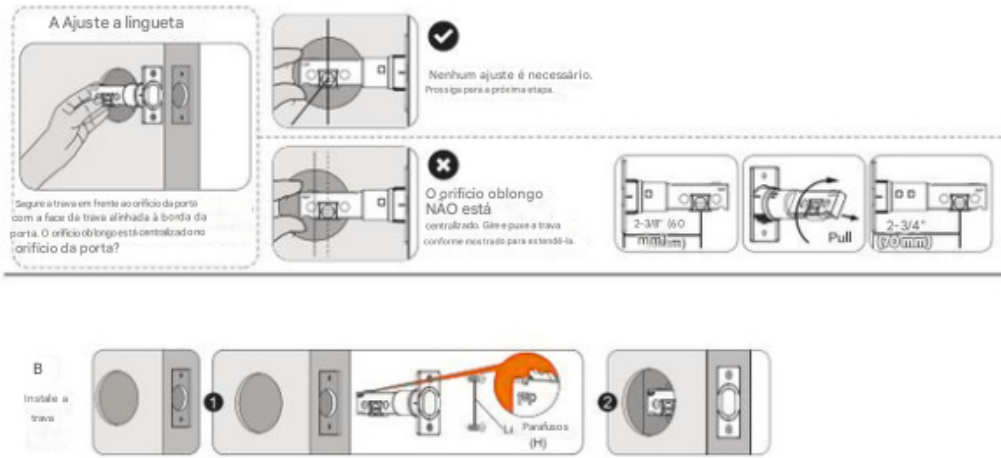
## 1 Prepare a porta e verifique as dimensões

### PASSO



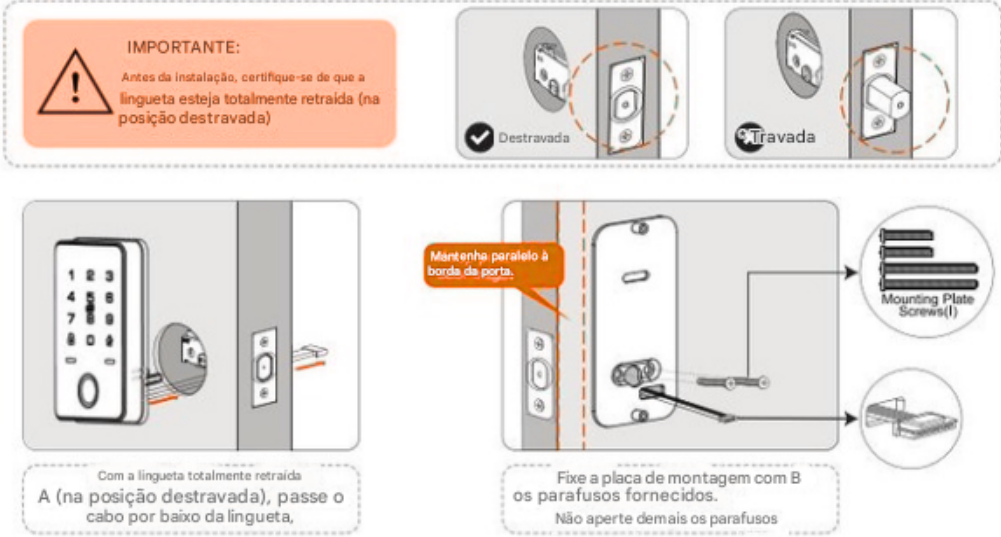
## 2 Instale a lingueta e a fechadura

### PASSO



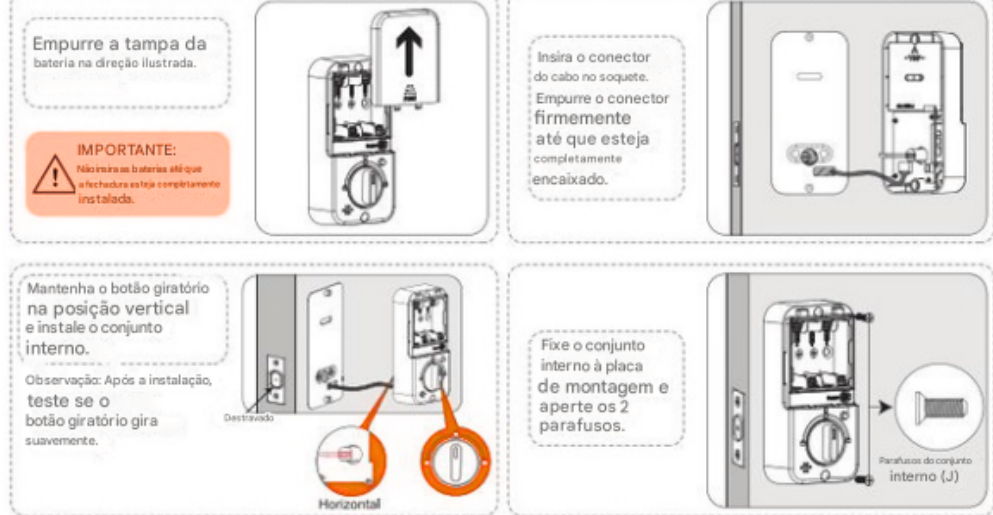
## 3 Instale o conjunto externo

### PASSO



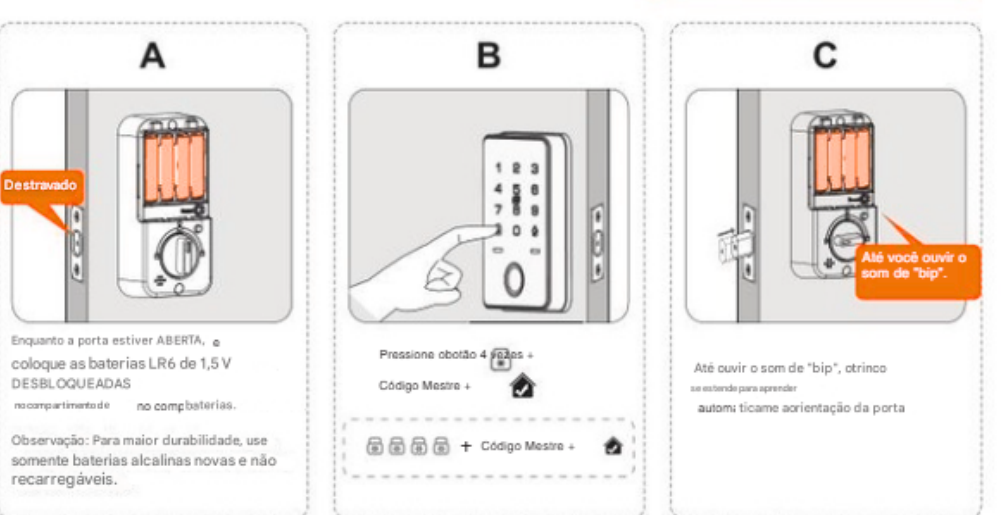
## 4 Instalar o conjunto interno

### PASSO



## 5 Detectar instalação da porta esquerda/direita

### PASSO





# Aplicativo Haiz Smart

## Instalar o aplicativo

### 10 . Aplicativo Haiz Smart

Baixe e instale o Haiz Smart no celular (disponível na Play Store ou App Store).

### 2. Criar conta

Abra o app e vá em Registrar.

Cadastre-se com número de celular ou e-mail.

### 3. Adicionar dispositivo

Clique no botão “+” no canto superior da tela.

Escolha Adicionar dispositivo → Câmera/Bloqueio → Wi-Fi.

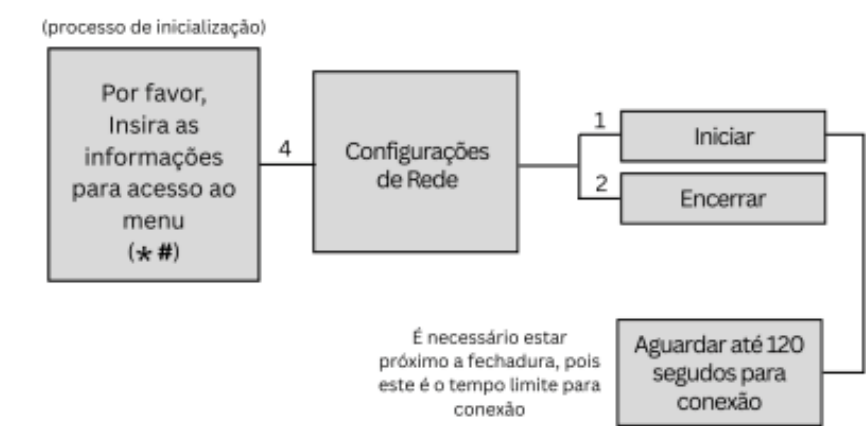
### 4. Conectar ao Wi-Fi

O celular deve estar conectado a uma rede Wi-Fi 2.4GHz.

Digite a senha do Wi-Fi no aplicativo e clique em Próximo.

### 5. Configuração na fechadura

No teclado da fechadura, digite:



A tecla 5 piscará indicando que está em modo de configuração de rede.

### 6. Vincular no Haiz Smart

No app, clique em Confirmar se a luz do teclado pisca.

Aguarde a busca e pareamento do dispositivo.

Clique em Concluir para finalizar.

### 7. Desbloqueio remoto

Após conectar, é possível desbloquear pelo app.

Você pode:

Pressionar 9# no teclado → o app pedirá autorização para abrir.

Gerar uma senha dinâmica remota (válida por 5 minutos).



## Aplicativo Haiz Smart

Para uma experiência completa, e imersiva, baixe o aplicativo através do QR Code ao lado.