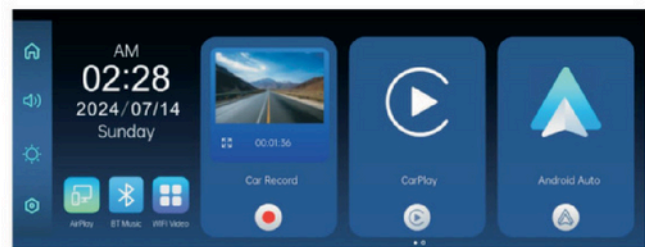


MANUAL HZ-V553DVR

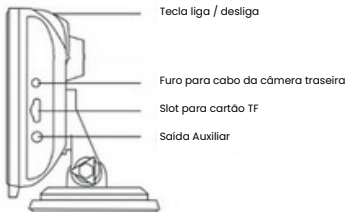
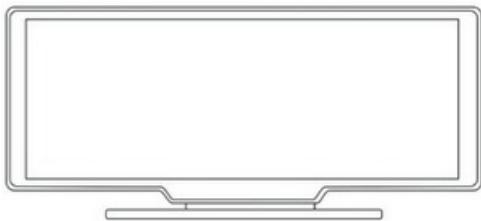
Reprodutor de tela inteligente

Manual do usuário



1. Visão geral do produto

O DVR usa duas câmeras grande angulares instaladas dentro e fora do veículo para capturar imagens da área circundante e transmiti-las ao dispositivo integrado em tempo real. Com a ajuda deste sistema, o motorista pode ver os obstáculos e pedestres ao redor do veículo de forma intuitiva e eficaz e reduzem a ocorrência de raspagem, colisão, colapso e outros acidentes. Este produto pode registrar todas fotos de direção para evitar fraudes em acidentes.



Nota: O diagrama do modelo do produto pode diferir do produto real, mas as informações da interface são consistentes. Obrigado pela sua compreensão.

2. Descrição do produto

Projeto	Introdução à função	Indicadores de desempenho
Sistema	Linguagem	Chinês simplificado / chinês tradicional / Inglês / Russo / espanhol / francês / alemão / japonês / coreano / italiano / português
	Interface	Operação do menu gráfico
	Modo de operação	Tocar
Entrada de vídeo	Entrada de vídeo	Entrada de vídeo FHD de 2 canais
	Modo de vídeo	Gravação de inicialização padrão, sem segundos perdidos
	Formato de vídeo	Vídeo 2K H.264, 2 canais de vídeo salvos separadamente
Exibição de vídeo	Exibição em tempo real	Tela IPS de alta definição
	Exibição em tempo real	Peça local, a qualquer hora para assistir
	Protetor de tela	Os protetores de tela podem ser definidos para: desligado / 1 min / 5 min
Exibição reversa	Exibição reversa	Muda automaticamente para visão traseira
	Ajuste linha de ré	Ajuste a linha de reversão para vários modelos
Smart / Conectado	Wi-fi	Suporta Apple CarPlay e Android Auto
	Bluetooth	Suporte para reprodução de música via Bluetooth

	FM	Suporte para transmissão FM, conectado ao rádio do carro
Alocadora de vídeo	Cartão SD	CLASS10 U1 32GB mínimo e 256 GB máximo
Áudio	Microfone	Suporte para gravação de microfone, menu pode ser configurado para desligar
	Controle de voz	Suporte ao controle de voz, o menu pode ser configurado para desligar
Energia	Entrada de energia	A linha de queda de tensão, suporta uma tensão de 7 V a 32 V e possui circuitos de proteção de energia, como surtos, sobrecargas, sobretensão, subtensão e curto-circuito.
Consumo	Vídeo bidirecional	Menos de 10 W (exibição na tela, gravação de câmera de 2 canais)
Outros	Temperatura de trabalho	- 4 - 149°F
	Resfriamento	Passivo
	Tempo de vídeo	A duração da gravação de vídeo pode ser definida
	Espelhamento da câmera	A câmera suporta exibição de espelho e o menu pode ser definido

3. Especificações do cartão SD

A qualidade do cartão SD tem um grande impacto na estabilidade da gravação de vídeo. Para gravar vídeo com segurança, use cartões SD de grandes marcas como SanDisk, Kingston, Toshiba e Samsung. A certificação de velocidade deve ser pelo menos Classe 10.



*Aconselhamos usar cartões SD originais de grandes marcas como WD Purple, SanDisk, Kingston, Toshiba e Samsung

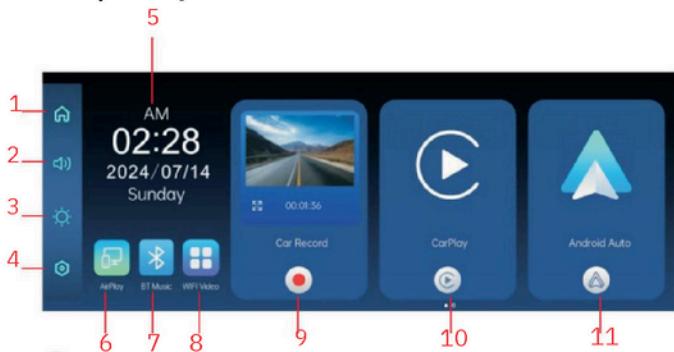
4. Instruções de fiação

Porta	Instruções
Interface Tipo C	Interface de alimentação do monitor
Carregador de cigarro	Isqueiro recebe energia diretamente

5. Instalação da câmera

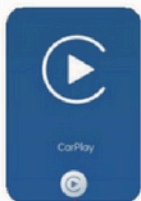
Localize o furo de perfuração, encontre a posição de instalação apropriada no anexo da placa de licença, marque-a com uma caneta e, em seguida, faça o furo do parafuso do tamanho apropriado. Fixe a câmera na parte traseira do carro com parafusos, o fio do gatilho de ré (fio fino vermelho) precisa ser conectado ao polo positivo da luz de ré e, finalmente, use o cabo de extensão da câmera para conectar ao monitor. (Isso não é necessário se você escolher a versão sem a luz de ré)

6. especificação de interface



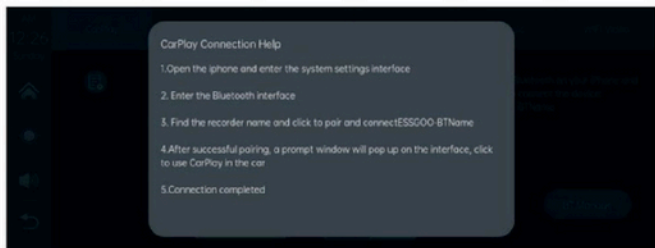
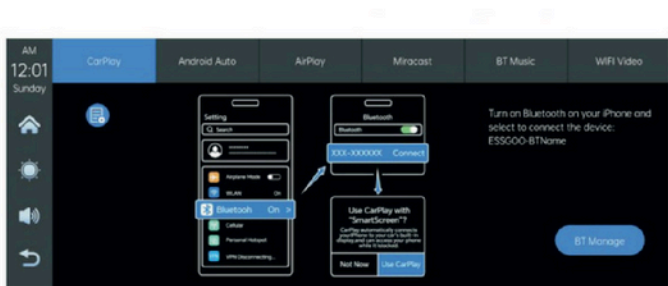
1. **Botão Home:** Clique para retornar à página inicial
2. **Botão de volume:** Clique para ajustar o volume
3. **Botão de brilho:** Clique para ajustar o brilho da tela
4. **Botão de configurações:** Clique para pular para a interface de configurações
5. **Hora e data:** Exibe a hora e a data atuais
6. **Airplay:** Projeção de espelhamento de iPhone
7. **BT Music:** Reproduza músicas Bluetooth
8. **Vídeo WIFI:** Toque para ver vídeos gravados
9. **Gravador de vídeo:** Clique para entrar na interface de gravação de vídeo
10. **Apple CarPlay:** Conector especial para iPhone
11. **Android Automático:** Conector especial para celular Android

A. Apple



Conforme mostrado na figura, clique no botão [Apple CarPlay] para entrar no Apple CarPlay. Ligue o Wi-Fi e o Bluetooth do telefone celular primeiro, depois, conforme mostrado na figura abaixo, selecione a opção [Apple CarPlay], clique na opção [BT Manage] da interface, conecte o Bluetooth ao telefone, você pode abrir o aplicativo. Quando a máquina for ligada, ela tentará se conectar automaticamente ao último telefone conectado.

(Desligue o Wi-Fi do seu telefone para desconectar, a opção Apple CarPlay suporta apenas telefones iPhone, telefone Android, selecione a opção [Android Auto])

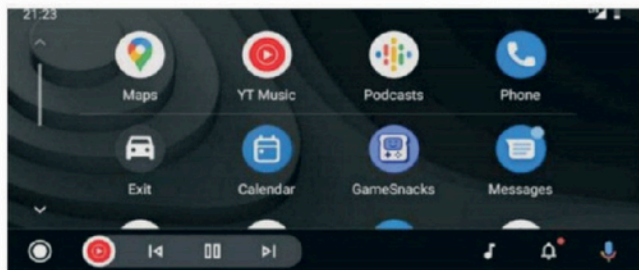
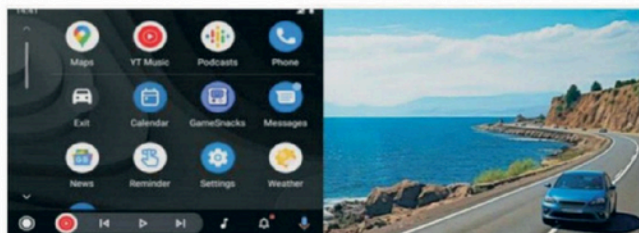


F. Android Auto

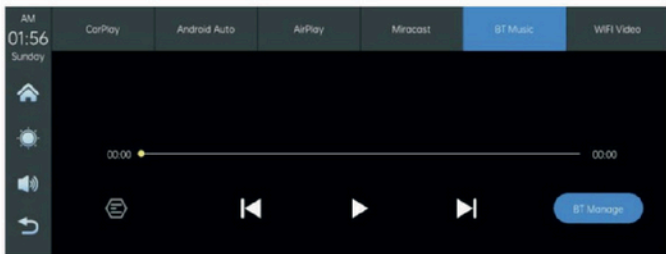


Conforme mostrado na figura, clique no botão [Apple CarPlay] para entrar no Apple CarPlay. Ligue o Wi-Fi e o Bluetooth do telefone celular primeiro, depois, conforme mostrado na figura abaixo, selecione a opção [Apple CarPlay], clique na opção [BT Manage] da interface, conecte o Bluetooth ao telefone, você pode abrir o aplicativo. Quando a máquina for ligada, ela tentará se conectar automaticamente ao último telefone conectado.

(Desligue o Wi-Fi do seu telefone para desconectar, a opção Apple CarPlay suporta apenas telefones iPhone, telefone Android, selecione a opção [Android Auto])



C. Música Bluetooth



Você pode encontrar o Bluetooth Music clicando no botão Apple CarPlay ou Android

Automático. Ligue o Bluetooth do celular primeiro e selecione a opção [Bluetooth Music]. Clique na opção [BT Manage] na interface para conectar o Bluetooth ao celular e começar a tocar música.

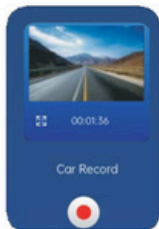


Os botões correspondem a Último, Reproduzir/Pausar e Próximo, respectivamente.

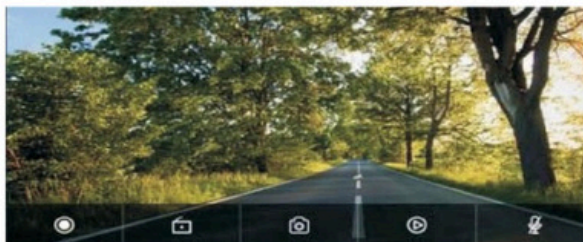
Clique no botão Letras [] para exibir a letra.




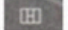
(Alguns aplicativos de reprodução de música móvel não suportam a exibição de letras)

D. DVR

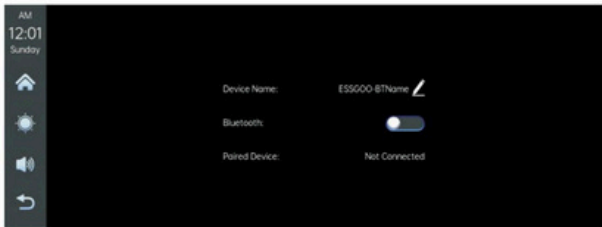


Conforme mostrado na imagem acima, a página principal não exibirá o imagem da câmera, você precisa clicar no botão Dvr para visualizar a câmera imagem . Quando um cartão é inserido, o sistema automaticamente entra no modo de vídeo e quando o botão piscar.



	<p>Iniciar gravação, clique novamente para fechar gravação.</p>
	<p>Visualizar video de reprodução.</p>
	<p>Ligar ou desligar o som da gravação.</p>
	<p>Alternar a tela de distribuição da câmera.</p>

E. Bluetooth



Conforme mostrado na figura acima, clique no botão Bluetooth [] para



o dispositivo após entrar na interface Bluetooth.

A página exibirá o nome do dispositivo, como: T86 1 BCC9 D, e clique no

Botão Modificar



[] para modificar o nome Bluetooth do dispositivo.

Selecione o nome do dispositivo com Bluetooth e o nome do dispositivo remoto do telefone aparecerá após a conexão bem-sucedida.

Neste momento, você pode reproduzir músicas do celular e outras funções.

Após conectar-se ao Bluetooth, você pode usar a função de chamada:

Clique no botão Desconectar



para desconectar ativamente o

[Bluetooth]

Clique no botão Voltar []



para retornar à página anterior

F. Reprodução

Conforme mostrado na figura acima, deslize a página inicial para ver as opções da próxima página e clique no botão (Reprodução) na segunda página para entrar na interface de reprodução de vídeo.



Você pode clicar na parte superior para reproduzir o vídeo e na parte direita para reproduzi-lo.



Vídeo em loop gravado pela câmera frontal.



Vídeo em loop gravado pela câmera traseira.



Clique no vídeo salvo após o bloqueio.

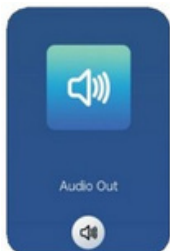


Clique para ver as fotos tiradas pela função de foto com um toque.



Clique no botão [Excluir] para excluir.

G. Transmitir FM



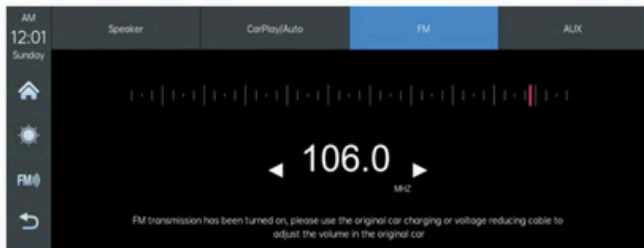
Conforme mostrado na figura, clique no botão [FM Transmit] para entrar na função FM Transmit: ele pode emitir o som do equipamento, recebê-lo com o rádio original do carro e reproduzi-lo pela buzina original do carro, aproveitando o nível original do carro. Quando você liga a opção FM Transmit, o monitor

não emite mais nenhum som. Neste momento, você precisa desligar


Transmita FM ou combine o som com o aparelho de som integrado do carro para ter som.

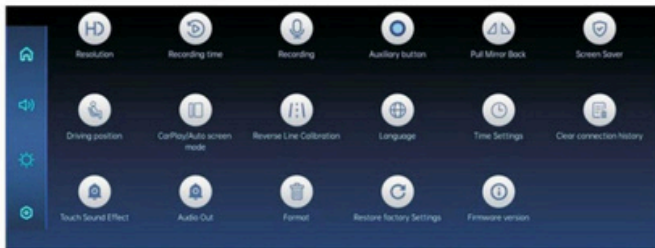
(Não utilizar o cabo de alimentação original fará com que o sinal de transmissão FM se deteriore ou a função não possa ser usada.)

1. Selecione a banda de frequência que deseja transmitir, por exemplo, FM88.0MHZ.
2. Selecione a banda de frequência que deseja transmitir, por exemplo, FM88.0MHZ.
3. Ajuste a banda de recepção do rádio do carro para FM88.0MHZ.



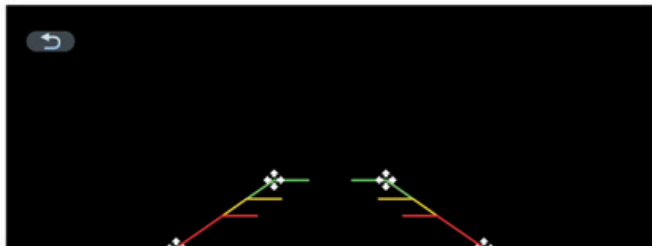
H. Configuração

Conforme mostrado na figura, clique no botão [] no canto inferior esquerdo para entrar na interface de configuração.



Ícone	Especificação
	Entrar nas configurações de resolução
	Entrar nas configurações de tempo de segmentação do vídeo. 2 minutos / 3 minutos / 5 minutos
	Clique para inserir as configurações Você pode escolher abrir ou fechar
	Entrar nas configurações de espelhamento, esta opção facilita a instalação da câmera pelos clientes
	Ajustar linha reversa
	Alterar idioma 
	Alterar data e hora

	Limpar histórico de conexão
	Selecionar interruptor de efeito sonoro
	Formatar cartão de memória
	Restaurar configurações de fábrica
	Ver informações básicas sobre a versão atual



Estacione o carro no meio da vaga.



Arraste manualmente a esquerda e ajuste a posição da linha de assistência de ré para cima, para a esquerda

e para a direita, de modo que a linha de assistência de ré fique horizontal em relação à linha de estacionamento

à esquerda do solo.



Em seguida, arraste o lado direito com a mão e ajuste a posição da linha de assistência

de ré para cima, para baixo e para baixo, de modo que a linha de assistência de ré fique horizontal em relação

à linha de estacionamento no lado direito do solo.

Após ajustar a linha de reversão, clique em [confirmar] para salvar a calibração.



Escaneie o código do WeChat para baixar o APP e escolha outros métodos de download - Após baixar e instalando, abra o software e saia do software após abri-lo. Para conectar-se ao dispositivo pela primeira vez hora, você precisa entrar na configuração do WIFI, procurar por WIFI e digitar sua senha. reconeção Não é necessário digitar a senha novamente. Aguarde até que o dispositivo WIFI no dispositivo conectado mostre que ele pode ser alternado Clique em "Alternar" para conectar.

A. Telefones Android R1: Abra as configurações de WIFI no seu telefone e procure por WIFI com o nome "T86-.....". entrada Senha "12345678" para conectar; Em seguida, abra o APP, você poderá ver a interface do gravador de vídeo. B. Celular do sistema Apple IOS B1: Abra as configurações de WIFI do celular, pesquise o WIFI do dispositivo e nomeie "T86-.....", entrada senha "12345678" para conectar; Em seguida, abra o APP, você poderá ver a interface de vídeo do gravador. A1: Abra as configurações de WIFI no seu telefone e procure por WIFI com o nome "T86-.....". entrada Senha "12345678" para conectar; Em seguida, abra o APP, você poderá ver a interface do gravador de vídeo. B. Celular do sistema Apple IOS B1: Abra as configurações de WIFI do celular, pesquise o WIFI do dispositivo e nomeie "T86-.....", entrada senha "12345678" para conectar; Em seguida, abra o APP, você poderá ver a interface de vídeo do gravador.