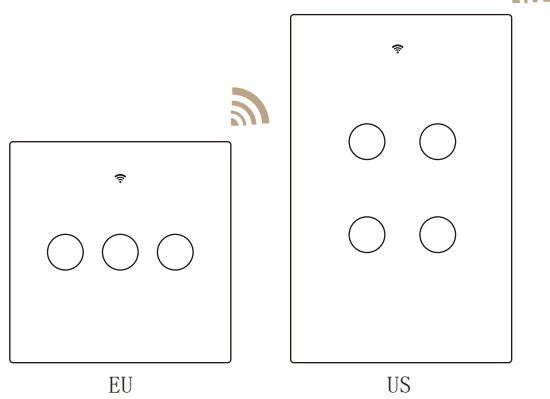




Manual de instruções Switch Inteligente Wi-Fi + RF433 Neutro + Live



português



Descrição do Produto

Este novo switch inteligente de toque sem fio com painel de vidro projetado é projetado com Wi-Fi + RF para substituir os switches tradicionais por uma variedade de maneiras de controlar. Agora, um novo recurso inteligente como associação de multi-controle a outros switches inteligentes foi adicionado ao aplicativo Smart Life / Tuya, juntamente com a luz de fundo ligada / desligada e o status do relé. E seu painel de vidro resistente a arranhões é adequado para diferentes estilos de decoração com seu melhor valor.

Informação de Segurança

Risco de choque elétrico: a eletricidade pode causar ferimentos pessoais e danos à propriedade se manuseada de maneira inadequada. Se você não tiver certeza sobre qualquer parte destas instruções, procure ajuda profissional de um electricista qualificado.

Parâmetros técnicos:

Modelo: WS-EU-RF / WS-US-RF
Tensão: 90-250 V CA, 50/60 Hz
Máx. Corrente: 10A / Gang; Total 10A
Protocolo sem fio: Wi-Fi 2,4 GHz + RF433 Mhz

Avisos:

Desligue a energia do disjuntor e teste se a energia está desligada antes de fazer a fiação.

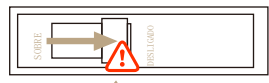
Instalação

Observação:

- Certifique-se de que a alimentação do disjuntor esteja desligada antes de conectar a fiação.
- É necessário fio neutro. Confirme se a caixa de parede contém um fio neutro (normalmente branco). Se a caixa de parede não tiver um fio neutro, tente outro local em sua casa ou chame um electricista profissional para instalar o interruptor.
- As cores dos fios indicadas neste manual são as cores usuais e podem diferir em algumas casas.
- Certifique-se de que os condutores do fio estejam firmemente presos a cada fio.
- Certifique-se de que o sinal Wi-Fi está estável e funcionando normalmente antes de conectar.
- Se você não tem experiência em fiação, chame um electricista profissional.

Etapa 1

- Desligue o disjuntor e use o testador elétrico para testar a energia.
- Certifique-se de que o disjuntor esteja desligado antes de conectar a fiação.

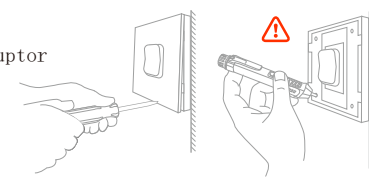


Atenção:

Desconecte a fonte de alimentação antes de instalar ou remover o dispositivo para evitar danos irreversíveis no dispositivo devido à corrente elétrica ou alguns problemas impre-

Etapa 2

- Remova o interruptor antigo



Etapa 3

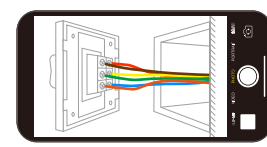
- Remova a chave e puxe-a para longe da parede. Identifique a linha / carregue o fio (Observação: a cor do seu fio pode ser diferente da cor mostrada no manual).

Verifique se a energia está desligada

- Recomendamos que você remova o painel frontal do switch antigo e use um testador elétrico para testar todos os fios conectados ao switch para garantir que não haja tensão no circuito.
- Podem ser necessário desligar mais de um

Etapa 4

- Tire fotos da fiação



- Siga o diagrama de fiação para conectar os fios do interruptor aos fios na caixa de parede com os condutores dos fios.

Etapa 5

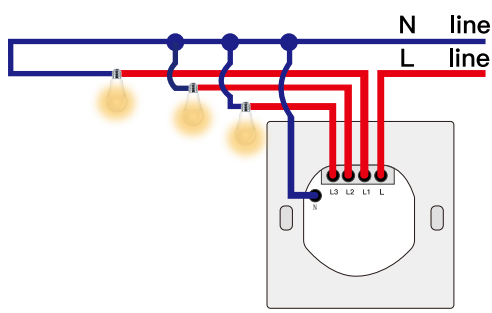
- Remova o painel com uma chave de fenda (Não instale com a energia elétrica ligada)



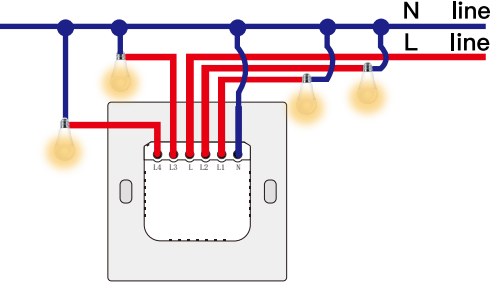
Etapa 6

- Prepare-se para instalar a fiação
 - A. O fio ativo conecta o terminal "L"
 - B. O fio neutro conecta o terminal "N"
 - C. O fio da lâmpada conecta o terminal "L1, L2, L3, L4"
 - 1 Gang conecta o terminal "L1"
 - 2 Gang conecta o terminal "L1, L2"
 - 3 Gang conecta o terminal "L1, L2, L3"
 - 4 Gang conecta o terminal "L1, L2, L3, L4"
- 1 Gang L1 e linha N.
 - 2 Gang L1 e linha N.
 - 3 Gang L1 e linha N.
 - 4 Gang L1 e linha N.

1-3 Gang

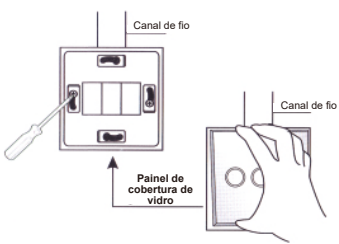


4 Gang



Etapa 7

- Coloque o interruptor na caixa de distribuição na parede
- Monte os dois parafusos laterais
- Instale o painel de vidro (instale de cima para baixo)



Adicionar Dispositivos

- Baixe o aplicativo Smart Life



Leia o código QR ou baixe o Smart Life na App Store.

Registro ou login

- Baixe o aplicativo "Smart Life"
- Entre na interface de Registro / Login; toque em "Registrar" para criar uma conta inserindo seu número de telefone para obter o código de verificação e "Definir senha". Escolha "Login" se já tiver uma conta Smart Life.

Configure o APP para o switch

- Preparação: Certifique-se de que o switch esteja conectado à eletricidade; certifique-se de que seu telefone esteja conectado ao Wi-Fi e seja capaz de se conectar à Internet.

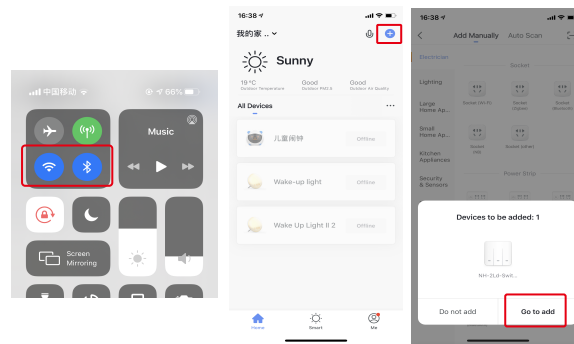
Observação:

O switch suporta apenas a rede 2.4G. Se você conectou a rede 5G, desconecte a rede 5G primeiro e conecte a rede 2.4G.

Método de link Wi-Fi:

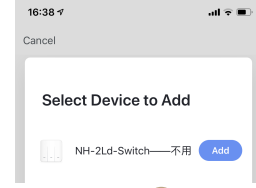
Emparelhar e limpar o código Wi-Fi (novo atualizado)

- Certifique-se de que seu telefone está conectado a Wi-Fi e Bluetooth.
- Abra o aplicativo Smart Life / Tuya e clique em "+", a página de prompt será exibida automaticamente na tela. Clique em "Ir para adicionar".

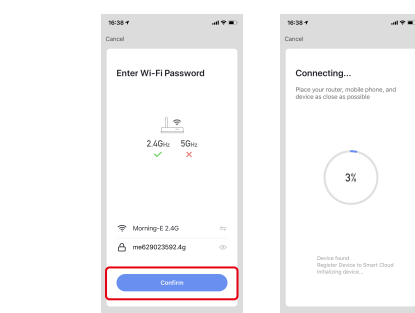


(1) (2)

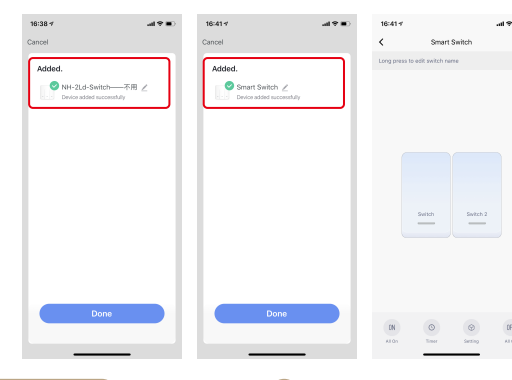
- Selecione o dispositivo que deseja adicionar e clique em "Adicionar"



- Insira a senha do Wi-Fi e clique em "Confirmar", aguardando a conclusão da conexão.



- Adicione o dispositivo com sucesso, você pode editar o nome do dispositivo para entrar na página do dispositivo clicando em "Concluído"



Como redefinir / reparar o código Wifi

Pressione o botão do interruptor 6 vezes e segure na 6ª vez, depois solte até ouvir Di-Di-Di (3 vezes), e o indicador azul no interruptor piscará rapidamente após 3 segundos, bem-sucedido.

Método de link de radiofrequência remota (RF):

Emparelhe e elimine o código RF
1. Como emparelhar o código RF
1.1 (pode ser ligado e desligado): Confirme se o interruptor está desligado antes das operações. Pressione o botão do interruptor por cerca de 8 segundos até ouvir Di-Di (2 vezes). Então, a correspondência do código RF é bem-sucedida. A chave de controle remoto pode controlar a mudança do estado da chave liga e desliga correspondente à posição da chave.

1.2 (Aberto apenas): Confirme se o interruptor está desligado antes das operações. Pressione o botão do interruptor por cerca de 5 segundos até ouvir Di (1 vez). Depois disso, solte o botão, pressione o botão correspondente no controle remoto para ligar. Em seguida, a correspondência dos códigos RF é bem-sucedida. A chave de controle remoto pode controlar a posição correspondente da chave a ser aberta.

1.3 (Fechar apenas): Confirme se o seu interruptor está ligado antes das operações. Pressione o botão do interruptor por cerca de 5 segundos até ouvir Di (1 vez). Depois disso, solte o botão, pressione o botão correspondente no controle remoto para ligar. Então a correspondência dos códigos RF é sucesso. A chave de controle remoto pode controlar a posição correspondente do interruptor a ser fechado.

2. Como limpar o código RF
Confirme se o seu interruptor está desligado antes das operações. Pressione o botão interruptor por um longo tempo até ouvir Di-Di-Di-Di (4 vezes) e, em seguida, solte o botão. O código RF foi apagado.

Como obter associação multi-controle

Nota: Por favor, confirme que você concluiu com sucesso o método de link Wi-Fi acima para adicionar este switch ao seu aplicativo Smart Life antes da associação.

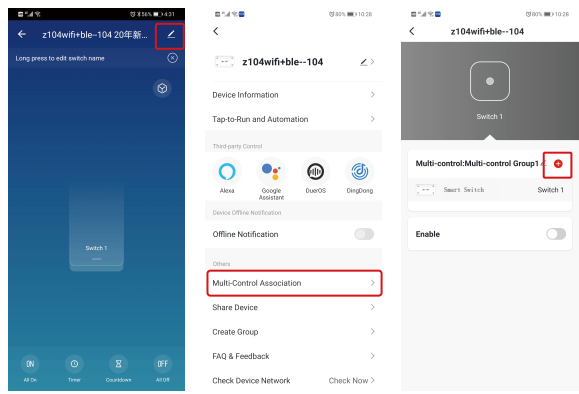
1. Wi-Fi adiciona outro switch inteligente ao mesmo Smart Life / Tuya App. (Se houver um switch inteligente adicionado antes ao aplicativo, vá para a próxima etapa.) Nota: Não há necessidade de conectar o novo interruptor adicionado à luz, apenas L e N são necessários para a fiação.
2. Então você verá dois dispositivos no aplicativo e clique no botão principal (como um botão de grupo, conforme abaixo) ao entrar na próxima operação.



Novo switch adicionado

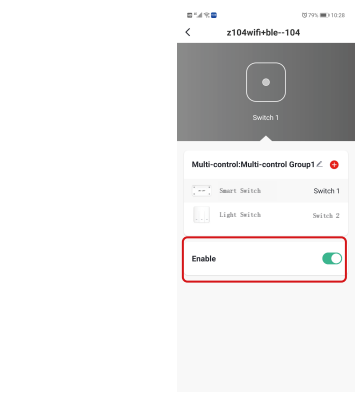
Chave Principal

- Clique em "Multi-Control Association" e, em seguida, clique em "+" no canto direito



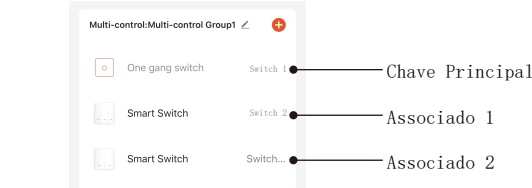
- Escolha o interruptor que deseja associar e, em seguida, escolha o botão do interruptor que deseja controlar para a mesma luz.

- Em seguida, volte para a página anterior, você verá dois itens na página, um é o seu switch principal e o outro é aquele que você acabou de associar. Observação: confirme se a chave associada está habilitada.



- Agora você pode controlar sua luz com dois interruptores. Não associe outro botão no mesmo interruptor para multi-controle.

- Se você deseja adicionar outro terço ou mais interruptores inteligentes para controlar sua luz, apenas repita as etapas acima. E você verá o resultado adicionado abaixo quando associar outro novo interruptor.



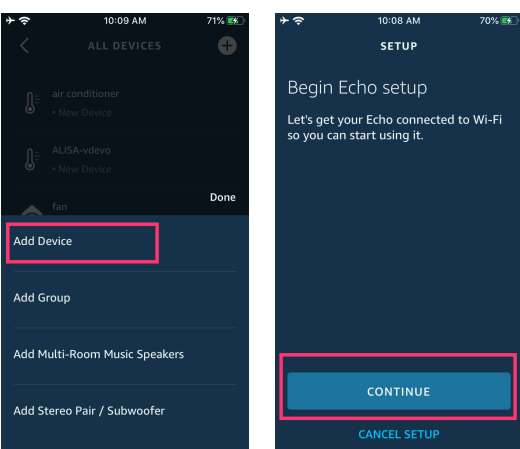
Insira a habilidade de vida inteligente no Alexa APP

- Conclua a configuração de rede do produto no Aplicativo

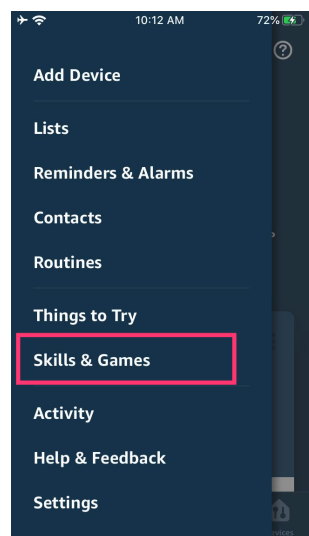
Conclua a configuração de rede do dispositivo de acordo com os prompts no aplicativo.
Nota: No aplicativo, altere o nome do dispositivo para um nome facilmente identificável, como Alexa; os nomes são geralmente em inglês, como "bed"

Configure o dispositivo Amazon Echo

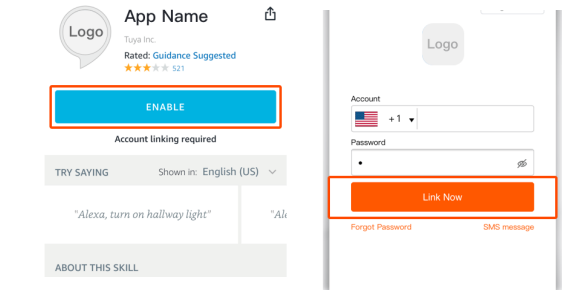
(Se você já configurou o Amazon Echo, pode pular esta etapa. As instruções a seguir são baseadas no cliente iOS.)
* Certifique-se de que seu dispositivo Amazon Echo esteja ligado e conectado a uma rede Wi-Fi.
* Abra o Alexa App no seu telefone. Após o login bem-sucedido, toque no menu no canto superior esquerdo da página inicial, selecione "Configurações" e toque em "Configurar um novo dispositivo" para configurar o Amazon Echo.
* Escolha o tipo de dispositivo Amazon Echo e o idioma para conexão. Pressione e segure o pequeno ponto no dispositivo até que a luz fique amarela. Em seguida, toque em "Continuar" para se conectar ao ponto de acesso.
* Depois de se conectar ao hotspot Amazon Echo, volte para a página. Neste ponto, a conexão é bem-sucedida.



Toque em "Continuar" para prosseguir para a próxima etapa. Escolha uma rede Wi-Fi para se conectar. O Amazon Echo levará alguns minutos para tentar se conectar à rede.
* Depois que a conexão de rede for bem-sucedida, toque em "Continuar". Um vídeo de introdução aparecerá. Depois que o vídeo terminar, toque em "Continuar" para ir para a página inicial da Alexa. Agora você concluiu o processo de configuração.
3. Etapa-chave — Habilidade de Link
* Toque em "Habilidades" no menu Alexa App.



* Em seguida, procure por "Nome do aplicativo". Toque em "Habilitar" para habilitar a Habilidade.
* Insira a conta e a senha do aplicativo e toque em "Vincular agora" para vincular sua conta do aplicativo e habilitar a habilidade. Agora você pode começar sua jornada para casa inteligente.



Comandos comuns

Controle o dispositivo por meio de comandos de voz, agora você pode controlar seu dispositivo inteligente com o Echo. Você pode controlar seu dispositivo (como a luz do quarto) com os seguintes comandos:

- Alexa, acenda / apague a luz do quarto. (Liga / desliga a luz)
- Alexa, defina a luz do quarto para 50 por cento. (Defina a luz para qualquer brilho)
- Alexa, aumentar / diminuir a luz do quarto. (Aumenta / enfraquece o brilho da luz)
- Alexa, coloque a luz do quarto em verde. (Ajuste a cor da luz)

SERVIÇO

- Durante o período de garantia gratuita, se o produto quebrar durante o uso normal, ofereceremos manutenção gratuita para o produto.
- Desastres naturais / falhas de equipamentos artificiais, desmontagem e reparo sem a permissão de nossa empresa, nenhum cartão de garantia, produtos além do período de garantia gratuita, etc., não estão dentro do escopo da garantia gratuita
- Qualquer compromisso (oral ou escrito) feito por terceiros (incluindo o revendedor / prestador de serviços) para o usuário além do escopo da garantia deve ser executado por terceiros
- Por favor, guarde este cartão de garantia para garantir seus direitos
- Nossa empresa pode atualizar ou alterar os produtos sem aviso prévio. Por favor, consulte o site oficial para as atualizações.

INFORMAÇÕES DE RECICLAGEM

Todos os produtos marcados com o símbolo para coleta seletiva de resíduos de equipamentos elétricos e eletrônicos (Diretiva WEEE 2012/19 / UE) devem ser descartados separadamente do lixo municipal não classificado. Para proteger sua saúde e o meio ambiente, este equipamento deve ser descartado em pontos de coleta de equipamentos elétricos e eletrônicos designados pelo governo ou autoridades locais. O descarte e a reciclagem corretos ajudarão a prevenir potenciais consequências negativas para o meio ambiente e a saúde humana. Para saber onde estão esses pontos de coleta e como funcionam, entre em contato com o instalador ou com a autoridade local.



CARTÃO DE GARANTIA

informação do produto
Nome do Produto _____
Tipo de Produto _____
Data de compra _____
Período de garantia _____
Informações do revendedor _____
Nome do cliente _____
Telefone do cliente _____

Estamos nas Redes Sociais



HAIZ
Address: Av. Piracema, 1411 - Tamboré, Barueri - SP, 06460-030
Tel: +55 (11) 3227-7439
Email: atendimento@haiz.ai

Registros de Manutenção

Data de falha	Causa do problema	Conteúdo de falha	Diretor