



HAIZ

MANUAIS

EL1327P-1SEB

24/100M+2/1000M+1/SFP Smart POE Switch

● **Introdução**

O switch óptico POE com 24 portas POE e 2 portas Gigabit uplink e uma SFP é especialmente desenvolvido e adaptador para coberturas wireless AP, Rede de vigilância, finalidade central de troca de dados. Com 24 portas Rj45 que suportam saídas POE com padrões internacionais, porta única de voltagem 30W, que pode ser automaticamente detectado e suprir energia para dispositivos alimentados que correspondem com padrão IEEE 802.3af/at. Utilizando este produto você pode acessar e manusear rede POE e dispositivos wireless como pontos de acesso (APS) e câmeras de vigilância IPC.

● **Características**

- 24×10/100M Standard POE Port
- 2×10/100/1000M Uplink network Port
- 1×1000M SFP
- Em concordância com IEEE 802.3,IEEE 802.3u,IEEE 802.3ab.
- International POE standard IEEE 802.3af/at,suporta funcionalidade de detecção total de porta.
- Suporta suprimento de energia em dispositivos POE como wireless AP de categoria 5/6, cabos de ethernet e câmeras de monitoramento.
- Controle de Fluxo:full duplex uses IEEE 802.3x standard,half duplex utiliza padrão de pressão reversa.
- Suporta porta auto MDI/MDIX
- Suporta uplink port lightning protection Level 2
- Suporta POE port function mode switching.
- Todas portas suportam troca de velocidade na linha e transmissão jumbo frame.
- Característica de zero configuração,automaticamente supre energia em dispositivos adaptados.
- Painel com luzes indicadoras para monitorar as estações de trabalho e ajudar na resolução de problemas.

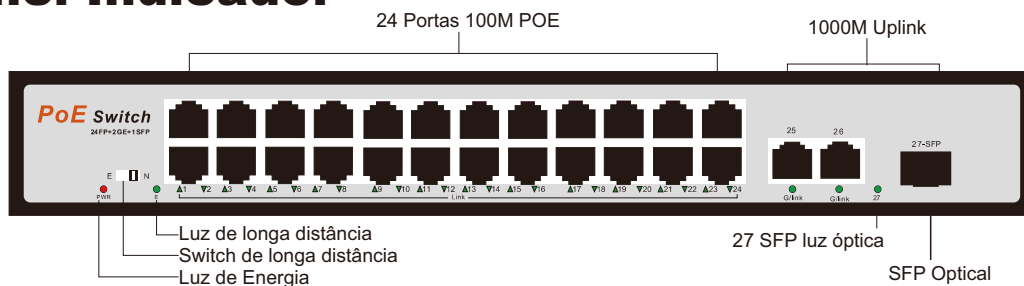
24 Port 100M POE+2 Port Gigabit Uplink+1 SFP



● Parâmetros Técnicos

Modelo		EL1327P-1SEA
Portas	POE	24
	100M RJ45	24
	1000M RJ45	2
	1000M SFP	1
Performance	Encaminhamento de armazenamento	Suporta
	Capacidade de Troca	10.8G
	Endereço MAC	4K
	Padrão POE	IEEE802.3af, IEEE802.3at Single port:30W
Power	Power in	AC 100~240V 50/60HZ(350W)
	Power out	52V
Ambiente		Temperatura de Trabalho: 0~+40 Temperatura de armazenamento: -40~+70
		Temperatura de trabalho: 10%~90%RH Não condensadora Temperatura de Armazenamento: 5%~90%RH Não condensadora
Padrões e Protocolos Suportados		IEEE802.3 Ethernet protocolo de controle médio de acesso IEEE802.3i 10BASE-T ethernet IEEE802.3u 100BASE-TX fast ethernet IEEE802.3af Suprimento de energia realizado entre a ethernet e a linha de dados do equipamento IEEE802.3at Grande suprimento de energia realizado entre a ethernet e a alinha de dados do equipamento IEEE802.3x Controle de Fluxo
Modo sistema padrão		Padrão compartilhado/250 metros de transmissão (Função Opcional)
Taxa de transmissão de Dados		Ethernet 10Mbps half duplex,20Mbps full duplex fast,Ethernet 100Mbps half duplex,200Mbps full duplex gigabit ethernet 2000Mbps full duplex
Network medium		10 Base-T:2 pairs of Cat 3 or above UTP/STP(≤150m) 100 Base-TX:2 pairs of Cat 5 or above UTP/STP(≤150m) 100 Base-TX:4 pairs of Cat 6 or above UTP/STP(≤150m) 1000 Base-SX:62µm/50µm the MMT(2m~550m) 1000 Base-LX:62.5µm/50µm the MMT(2m~550m)or 10µm the SMF(2m~5000m)

● Painel Indicador



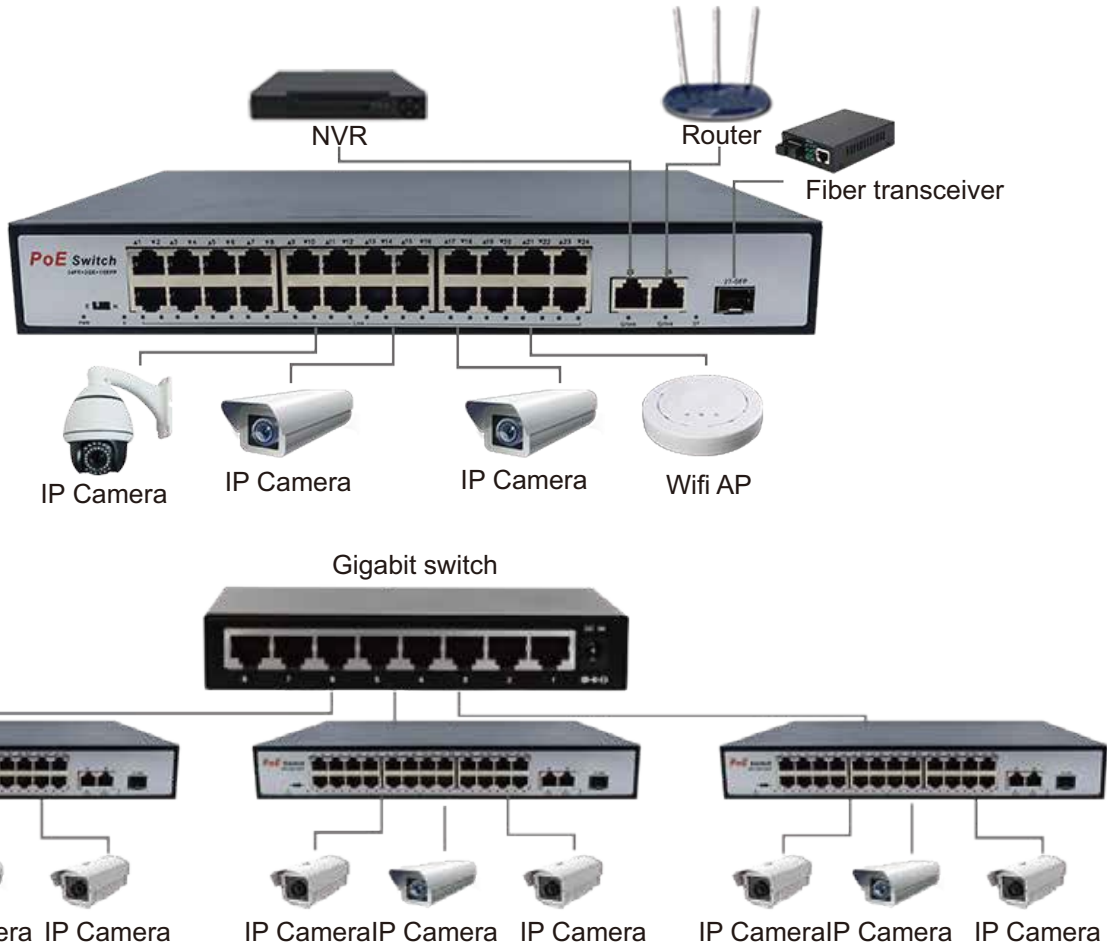
● Instrução das Luzes Indicadoras

Indicador	Estado	Descrição
Indicador Power:P/PWR	ON	Trabalhando
	OFF	Desligado
Link indicador link	Piscando	Dados transmitindo devidamente
	ON	Conecte dispositivo 10M ou 100M
	OFF	Dispositivo não conectado
Indicador de Longa distância:250M/E	Piscando	Portas POE Começam na longa distância de transmissão.
	OFF	Portas POE Fecham na longa distância de transmissão.
	ON	Dispositivo PD conectado, trabalhando devidamente.
Indicador POE:POE	Piscando	Curto circuito ou sobrecarga de corrente
	OFF	Nenhum PD conectado ou suprimento de energia
	ON	transmissão de dados da porta óptica

● **Descrição da função Switch**

Switch	Estado	Descrição
Switch Longa distância(E)	ON	Portas POE começam transmissão de longa distância máxima de 250 metros, taxa de transmissão abaixa até 10Mbps
	OFF	Portas POE fecham transmissão de longa distância, taxa de transmissão em 100Mbps

● **Diagrama de Aplicação**



● **Dimensões**

