

285x210mm



NVR HAIZ
Manual do usuário
V 17.1

Informação do usuário

Antes de usar a câmera, leia atentamente o manual do usuário e obedeça às regras ao usar, obrigado por comprando o produto.

Cuidados:

- Por favor, modifique a senha do usuário ao usar este produto, para não ser roubado por criminosos.
- Por favor, não o instale em local úmido, empoeirado e fácil de ser tocado pela criança.
- Por favor, instale-o no local com corrente de ar, certifique-se de não bloquear as saídas de ar da câmera.
- Por favor, use e reserve na faixa de temperatura permitida.

Comunicado especial:

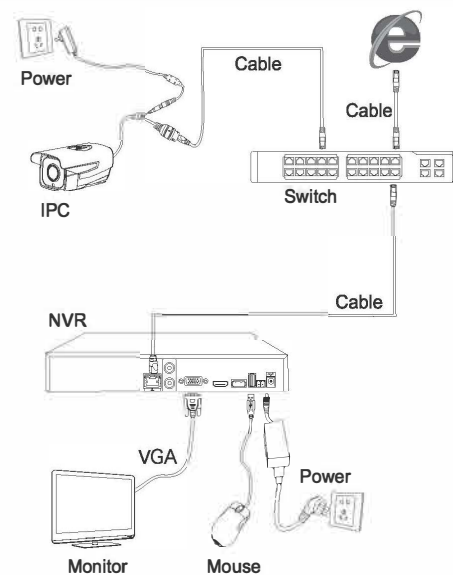
- A instrução é apenas para referência

- O conteúdo da instrução está de acordo com o produto em tempo real, não informaremos no futuro.
- A instrução pode incluir algo que não seja preciso em tecnologia ou consistente com a função do produto ou impressão errada, por favor, de acordo com a explicação de nossa empresa.

2 Interface do painel traseiro

Ícone	Nome
	DC Power Input
	AC Power Input
	Power Switch
	VGA Output
	HDMI Output
	Internet Interface
	USB Interface
	Audio Frequency Input
	Audio Frequency Output
	Alarm-in
	Alarm-out
	485 Interface
	232 Interface
	BNC Output

4 Diagrama de conexão



Garantia

Instruções:

- No período de garantia, se houver qualquer avaria causada por defeito próprio do produto entre em contato com revendedores senvidor de nossa empresa.
- Certifique-se de não usar correio de superfície ou dinheiro na entrega para devolver o produto.
- o que a garantia não cobre:
-A avaria e danos causados por motivos pessoais, uso errado e força maior.
-A avaria e danos causados pela manutenção, retri e movimento de desmontagem de um mantenedor autorizado não pertencente à nossa empresa.
-Exceder o período de garantia da prescrição da nossa empresa.

1 Painel Frontal

Ícone	Nome	Ícone	Nome
	Play/Pause		Power indicator light
	Play the last file		Link indicator light
	Play the next file		Record indicator light
	Playback/Pause		Shift indicator light
	Stop playback		Alarm indicator light
	Video search	ESC	Cancel
	Alarm-out	Mode	Picture drift
	Zoom decrease	REC	Video control
	Zoom increase	PTZ	Cloud control
	Preset	Menu	Main menu
	USB interface	Shift	Shift
	Direction	FN	Assistant
OK	OK		Shuttle

3 Instalação do HD

(If you needn't to storage, please skip this step)

- 1.Remove side and tail board screws and take off cover board
- 2.Turn on power, data line and embed hard disk
- 3.Using screws to fasten the hard disk and chassis baseplate
- 4.Aim at card slot, close the cover board and tighten the screws

5 Operação

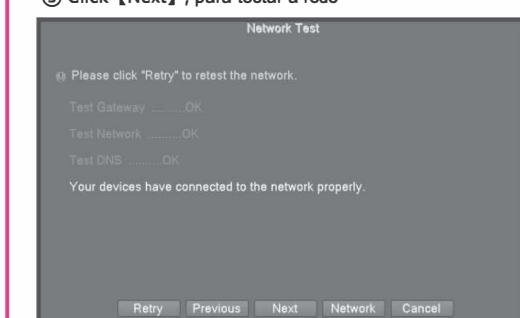
Ligando:

- Ligue a energia e espere o sistema iniciar. (Alguns tipos têm interruptor de alimentação, por favor.
- Configurações de initialization
- Siga o lembrete da interface do sistema, clique em [Avançar] e entre na interface de login do sistema.

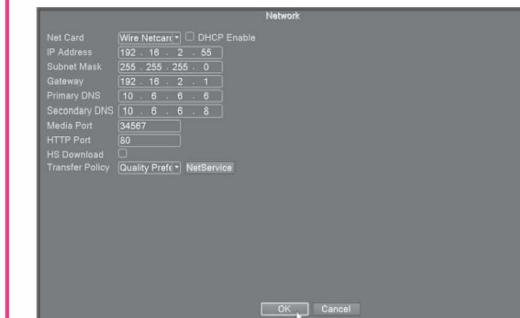


Default [user] :admin [password] :none,click [OK]

- ② Click [Next] , defina a hora do sistema e o idioma do sistema.
- ③ Click [Next] , para testar a rede



- click [Next] para verificar o funcionamento da etapa ⑤ se o teste falhar, click [Network] , a interface é a seguinte:



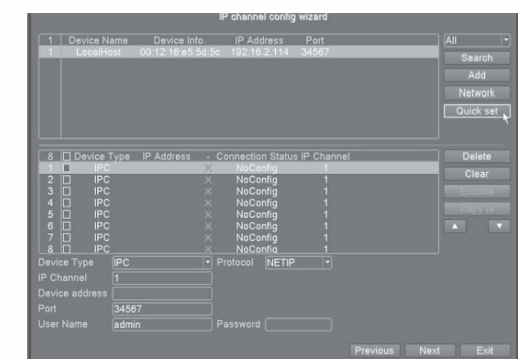
(Acima está a configuração padrão)

- ④ Por favor, defina o endereço IP e o gateway para o mesmo segmento de rede com o roteador e clique em [OK], ou clique em dhcp enable para evitar configurações complexas

(habilitar o dhcp no roteador)

- ⑤ Click [Next] interface de instalação do aplicativo móvel. (Scan QR code to download mobile APP)
- ⑥ Click [Next] interface de adição de dispositivos

- ⑦ Click [Next] para entrar na interface de configuração do canal IP wizard, click [Quick set] , então esperando para adicionar a câmera.

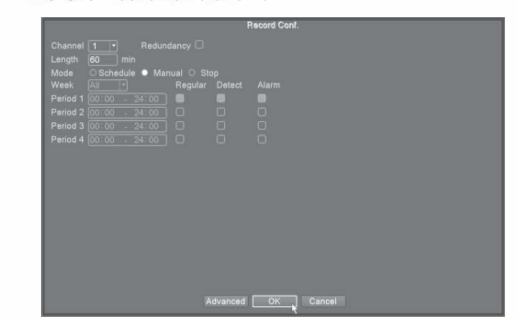


- ⑧ Depois de adicionado com sucesso, click [Next] para concluir as operações.

6 Configuração de gravação

O gravador pode identificar o canal da imagem e iniciar a gravação automaticamente. Se você quiser fazer configurações especiais para o vídeo, consulte as seguintes etapas:

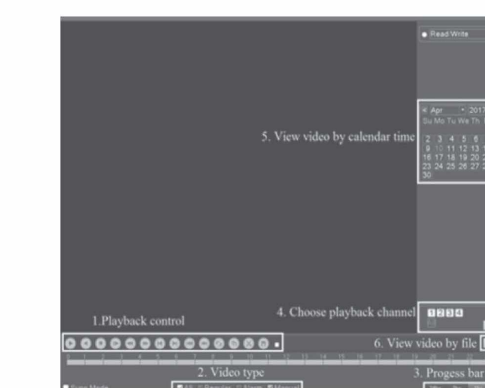
- Right click [Main menu] > [Record] > [Record Conf.] , interface mostra como abaixo:



- [Channel] :Configuração de vídeo para diferentes canais, [All] significa todos os canais.
- [Length] : Define a duração de cada arquivo de vídeo e o padrão é 60 minutos.
- [Period] :Suporte para vídeo de slot de tempo, apenas no horário definido pode iniciar o vídeo.
- [Video type] : Define o tipo de vídeo e é conveniente pesquisar o vídeo ao reproduzi-lo.

7 Video Playback

Right click [Main menu] > [Record] > [Playback] , interface mostra como abaixo:



- 1.Controle de reprodução
- 2.Video type
- 3.Progress bar time
- 4.Choose playback channel
- 5.View video by calendar time
- 6.View video by file

8 Acesso Web

IE Navegador:

(Defina o IP do dispositivo e o IP do PC no mesmo segmento de internet.) Insira o IP do dispositivo (como 192.168.1.9) na barra de endereços do navegador IE, clique em [baixar plug-in] e siga as instruções para concluir o download e instale o plug-in.

Insira o nome de usuário e a senha na interface de login após a instalação e você poderá visualizar e gerenciar o dispositivo.

PC: VMS video management system

Método de acesso: Login wiki.xm030.com [download do software do produto] > [VMS] baixe a versão mais recente do sistema de gerenciamento de vídeo [VMS]. Conduza a instalação de acordo com as dicas do software do sistema e adicione os dispositivos para visualizar e gerenciar.

Cloud platform:

Faça login no site do serviço de nuvem: entre em www.xmeye.net. Clique em [novo guia de usuários] para concluir o registro e aterrisar a conta do serviço de nuvem, você pode adicionar o dispositivo para obter gerenciamento e visualização remotos.

Mobile APP access:

Entre no mercado de aplicativos Android (como assistente do Baidu, assistente de 360 e assim por diante.) e usuários da Apple que desembarcam na App Store. Em seguida, pesquise as palavras-chave [XMeye] para concluir o download e a instalação. Você pode adicionar o dispositivo após o registro e login para obter visualização e gerenciamento remotos no celular. (Note: a senha da conta deve ser consistente com a da plataforma em nuvem.)